

**Poder Judiciário do Estado de Santa Catarina - Corregedoria-Geral da Justiça - Divisão Judiciária**

**Movimento Forense da Justiça do Primeiro Grau de Jurisdição**

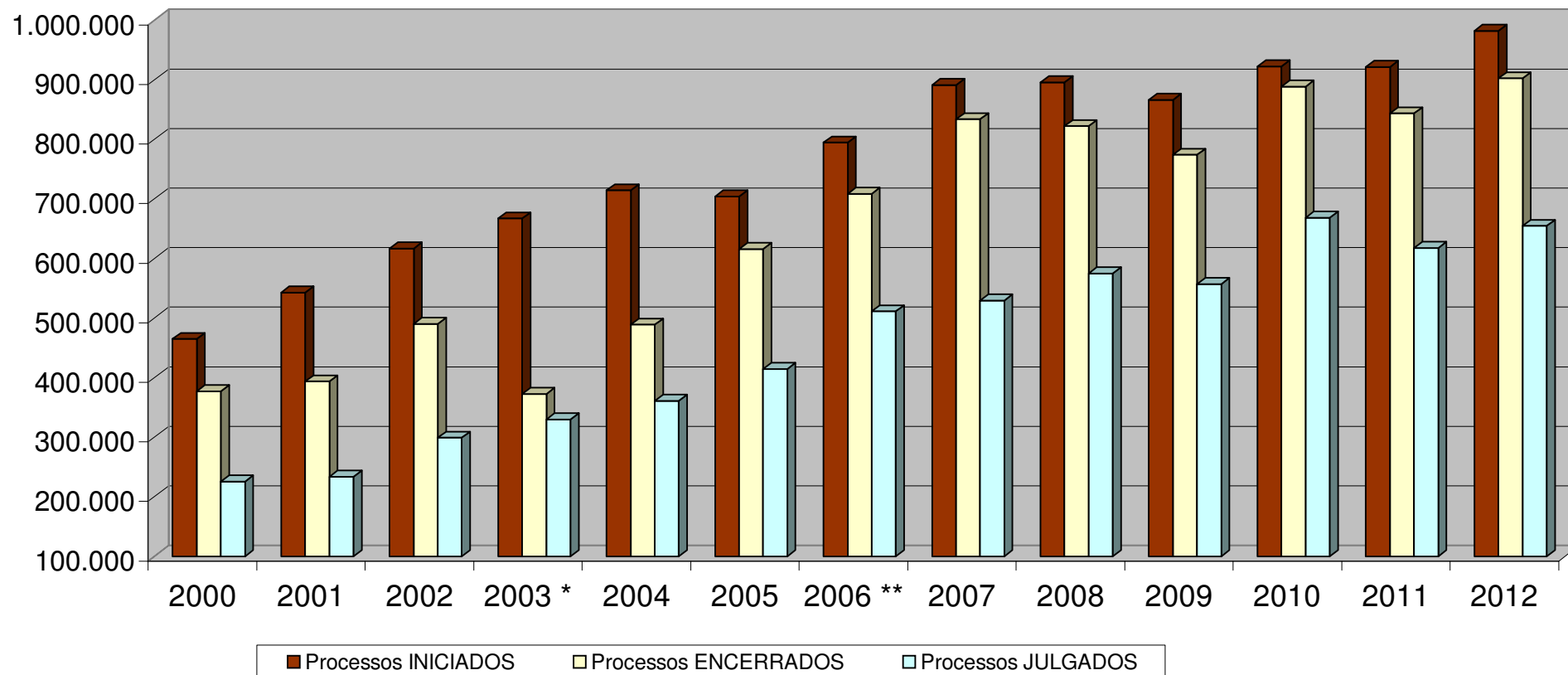
**Consideradas todas as classes processuais (processos principais, execuções de sentença, incidentes e as ações incidentais)**

<b>Ano</b>	<b>Processos Iniciados Total</b>	<b>Execuções Fiscais Iniciadas</b>	<b>Iniciados SEM Execuções</b>	<b>Processos Encerrados Total</b>	<b>Execuções Fiscais Encerradas</b>	<b>Encerrados SEM Execuções</b>	<b>Processos Julgados Total</b>	<b>Execuções Fiscais Julgadas</b>	<b>Julgados SEM Execuções</b>	<b>Em Andamento final do ano Total</b>	<b>Execuções Fiscais em Andamento</b>	<b>Em Andamento Sem Execuções</b>	<b>Média de Juízes 1º grau em atividade (final do ano)</b>	<b>Média proc. Julg. por juiz SEM exec fisc</b>	<b>Média proc. julg por juiz COM Exec Fisc</b>
<b>2000</b>	464.945	69.436	395.509	377.205	61.736	315.469	225.789	39.652	186.137	839.081	275.897	563.184	257	724	879
<b>2001</b>	542.599	116.352	426.247	393.699	64.082	329.617	233.686	28.198	205.488	987.981	328.167	659.814	249	825	938
<b>2002</b>	616.933	135.412	481.521	490.228	82.101	408.127	299.203	43.265	255.938	1.114.686	381.478	733.208	260	984	1.151
<b>2003 *</b>	667.280	142.118	525.162	372.990	10.576	362.414	330.009	43.313	286.696	1.408.976	513.020	895.956	279	1.028	1.183
<b>2004</b>	714.434	136.602	577.832	489.021	63.243	425.778	360.786	54.486	306.300	1.634.389	586.379	1.048.010	298	1.028	1.211
<b>2005</b>	704.333	101.933	602.400	616.176	73.485	542.691	414.856	68.076	346.780	1.722.546	614.827	1.107.719	321	1.080	1.292
<b>2006 **</b>	794.603	154.514	640.089	708.469	128.986	579.483	511.242	87.663	423.579	1.808.680	640.355	1.168.325	316	1.340	1.618
<b>2007</b>	891.623	137.153	754.470	833.772	138.500	695.272	529.360	92.297	437.063	1.866.531	639.008	1.227.523	327	1.337	1.619
<b>2008</b>	895.640	118.915	776.725	822.255	97.678	724.577	574.739	118.390	456.349	1.939.916	660.245	1.279.671	352	1.296	1.633
<b>2009</b>	866.152	109.555	756.597	774.026	75.450	698.576	556.998	107.197	449.801	2.032.042	694.350	1.337.692	352	1.278	1.582
<b>2010</b>	922.197	168.052	754.145	888.828	146.461	742.367	668.301	156.866	511.435	2.103.154	715.941	1.387.213	361	1.417	1.851
<b>2011</b>	921.528	147.302	774.226	843.562	119.994	723.568	617.546	106.889	510.657	2.181.120	743.249	1.437.871	362	1.411	1.706
<b>2012</b>	981.849	131.652	850.197	902.366	111.583	790.783	654.598	129.909	524.689	2.260.603	763.318	1.497.285	356	1.474	1.839

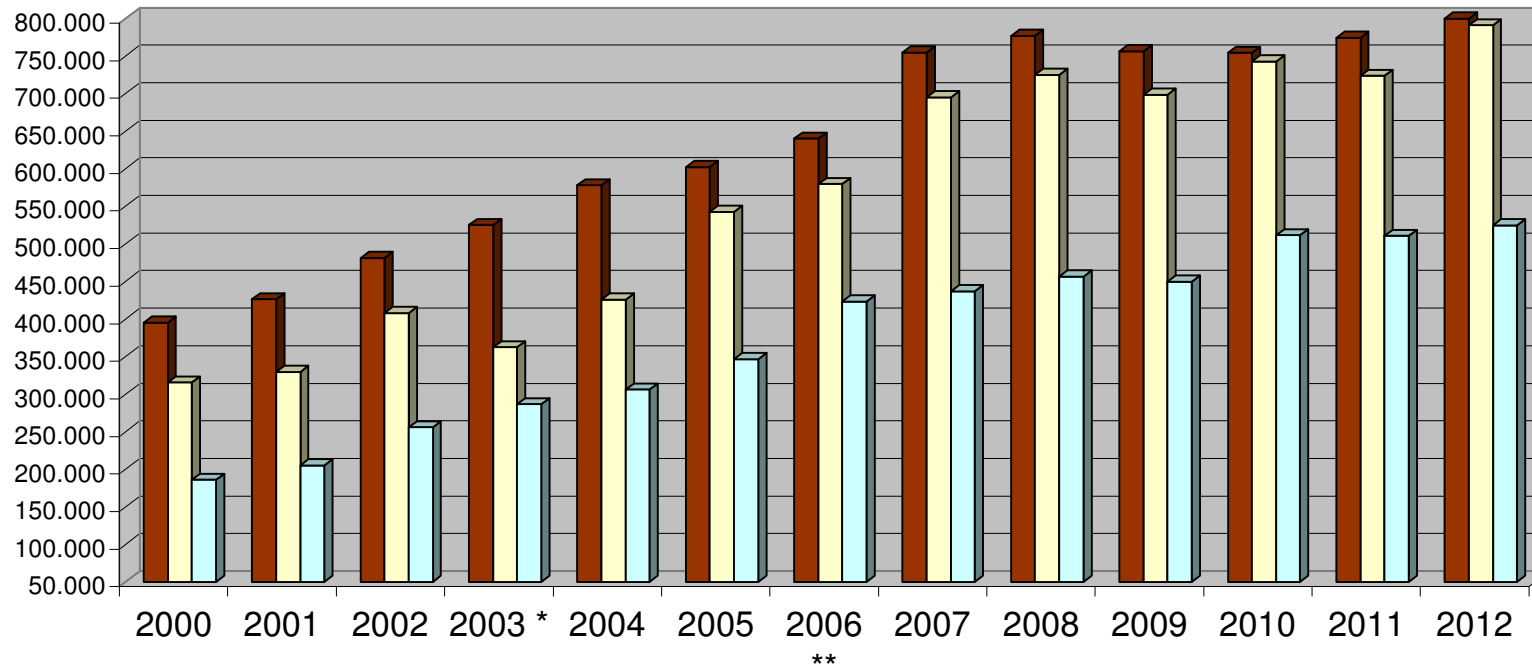
(\*) Nos anos de 2000 a 2005 foram ajustados os valores do julgados, em virtude de não mais se considerar os arquivamentos administrativos.

(\*\*) No ano de 2006 a Corregedoria passou a utilizar o Saj/Estatística como ferramenta de trabalho, que possui uma metodologia ligeiramente diferenciada dos antigos "mapas estatísticos", o que pode ocasionar pequenas variações na totalização dos dados.

### MOVIMENTO FORENSE DA JUSTIÇA DE 1º GRAU TOTAL GERAL



### MOVIMENTO FORENSE DA JUSTIÇA DE 1º GRAU (Sem Execuções Fiscais)

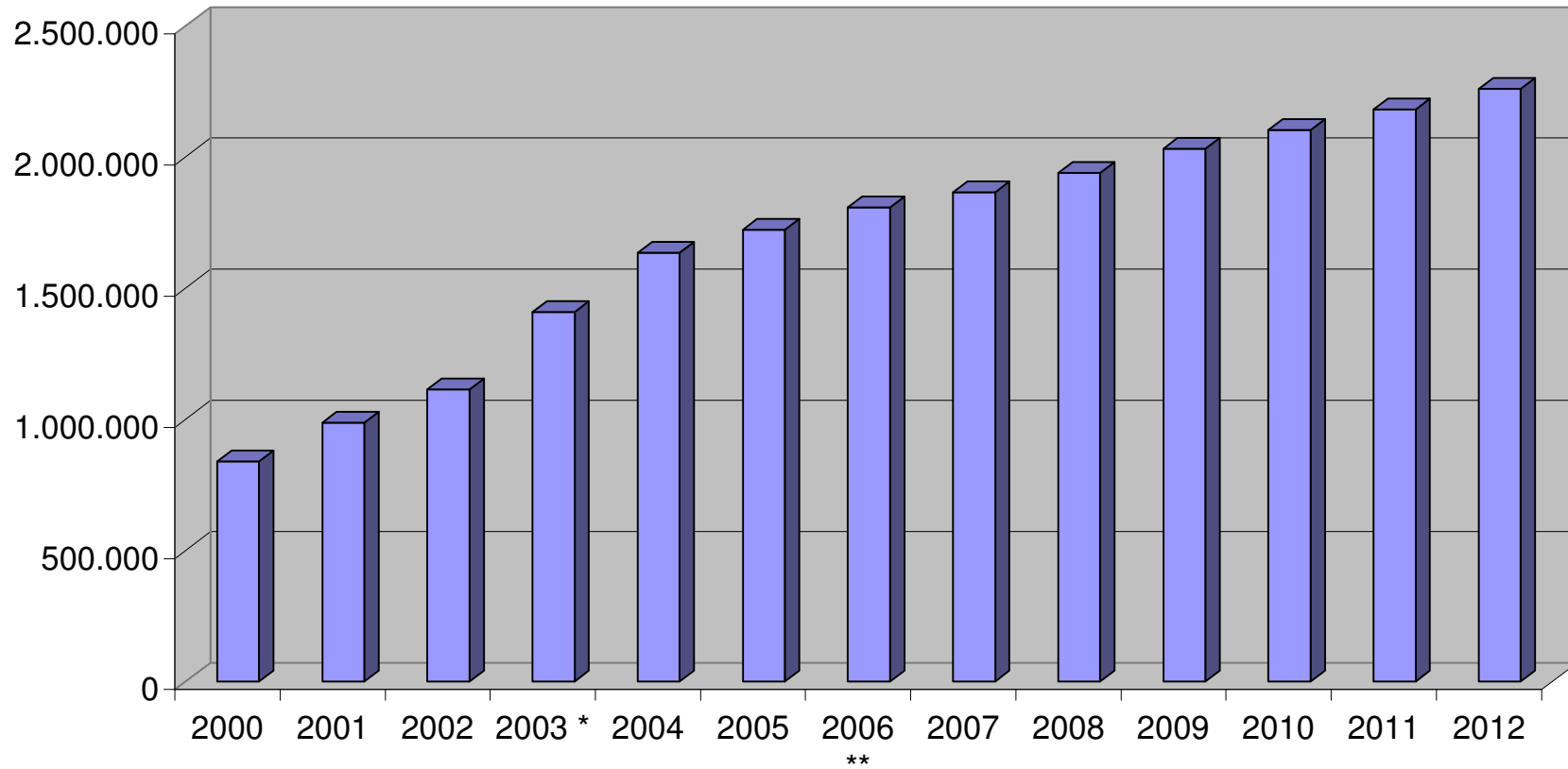


■ Iniciados SEM Execuções

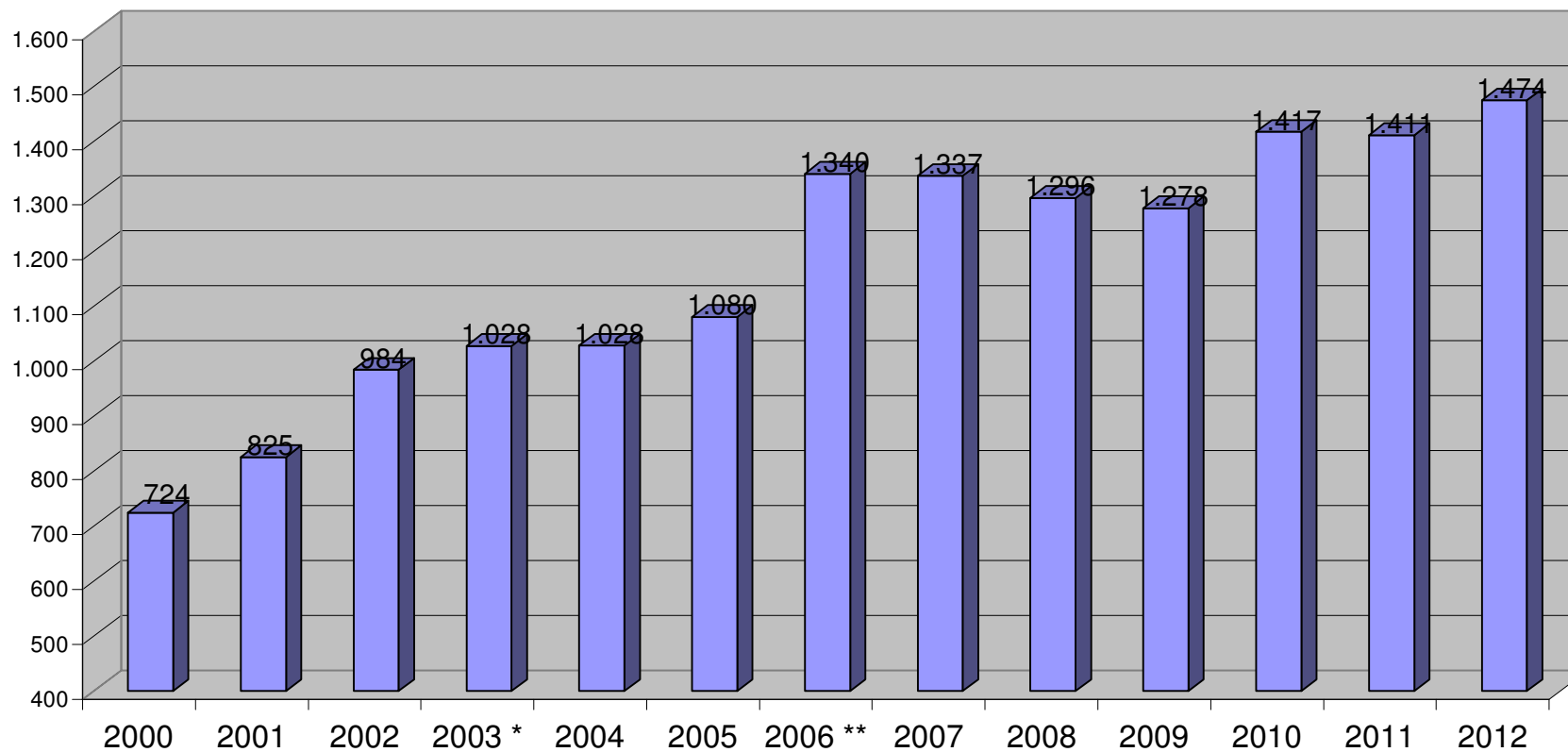
□ Encerrados SEM Execuções

□ Julgados SEM Execuções

**MOVIMENTO FORENSE DA JUSTIÇA DE 1º GRAU**  
**Processos em andamento no final do ano - com Exec. Fiscais**



### Média anual de processos julgados por magistrado em exercício na Justiça de 1º Grau - sem execuções fiscais



### Média anual de processos julgados por magistrado em exercício na Justiça de 1º Grau - com execuções fiscais

